

# Autodesk® NavisWorks® Surveyor

(door Arkitectonix)

“Genereren van rapporten  
rechtstreeks uit uw Autodesk  
NavisWorks model”

## Autodesk® NavisWorks® Surveyor

- Selecties op basis van Autodesk NavisWorks “Selection” en “Search Sets”
- Geïntegreerd in Autodesk NavisWorks, geen complexe koppelingen nodig
- Rechtstreeks rapporteren en exporteren naar Microsoft Excel en XML
- Snel en eenvoudig data en informatie extraheren en checken van gedetailleerde project en component gegevens

# Surveyor voor NavisWorks

“Surveyor voor NavisWorks is een Add-On tool op NavisWorks die gebruikers van NavisWorks in staat stelt snel, eenvoudig en complete rapportages te genereren vanuit het NavisWorks model”

Surveyor is een uitbreiding op Autodesk NavisWorks voor Project Managers, Design engineers, Construction engineers en on-site managers om snel, eenvoudig maar toch zo compleet mogelijke rapportages te maken tijdens en na de ontwerp en bouw fase.

Autodesk NavisWorks, wereldleider in Design Review oplossingen, wordt met behulp van Surveyor een nog krachtiger tool dan al erkend door vele gebruikers. Surveyor is in staat in zeer korte tijd een volledig project model te scannen, properties uit te lezen en deze beschikbaar te maken voor de rapportage mogelijkheden die de gebruiker tot zijn beschikking heeft.

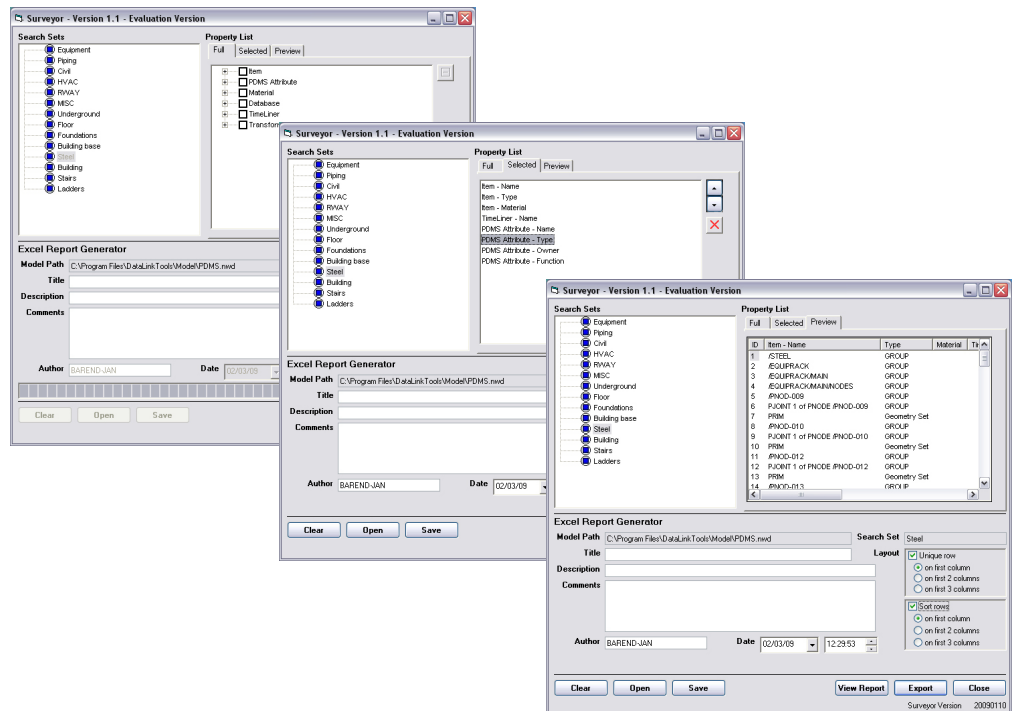
Door gebruik te maken van standaard Autodesk NavisWorks functionaliteiten zoals “Search- en Selection Sets”, is Surveyor door iedereen toe te passen. De opzet van een rapportage kan worden opgeslagen, waardoor later gemakkelijk, in een later stadium van het project, een vergelijkende rapportage kan worden gemaakt. Het opslaan van de rapportages kan zowel in het veel voorkomende Microsoft Excel formaat als in het meer universele XML formaat.

Wij zien Surveyor dan ook als een tool om rapporten te genereren door iedereen die betrokken is bij het project, of dit nu is bij één en dezelfde divisie of bij diverse divisies zoals Mechanisch, Elektrisch, On-site Management, Project Management en/of diverse engineering disciplines.

Surveyor maakt het mogelijk rapportages te maken, ongeacht de aanwezige basiskennis van het CAD Modelleer systeem wat in gebruik is. Door gebruik te maken van Autodesk NavisWorks en Microsoft Excel, wordt het u heel makkelijk gemaakt uw data te managen.

## Rick Hall of Arkitectonix says...

“ We see Surveyor as a tool to generate reports by all people working in a project and involved in several divisions: piping, hvac, electrical, .....: PE (Project Engineers), LE (Lead Engineers), SE (Site Engineers) and SM (site managers). These people are not always equally skilled in operating the CAD modelling systems for reporting, and using NavisWorks and Excel represents the best and easiest solution to manage data. Other value added tools are currently under development”



TEAM TOGETHER....  
**CAD TEAM**  
....ACHIEVE MORE

CADTEAM  
Vendelier 61  
3905 PD Veenendaal

Tel. 0318 - 616924  
Fax. 0318 - 616491

www.cadteam.nl  
info@cadteam.nl

**arkitectonix**

Hill Head, Bradwell Hope Valley S33 9HY, UK